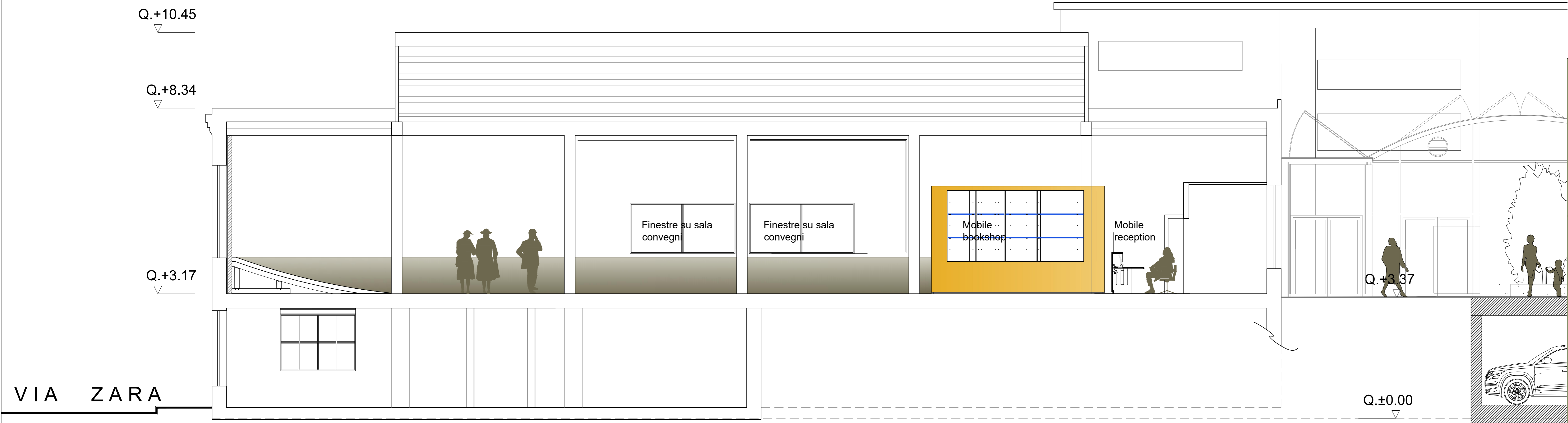
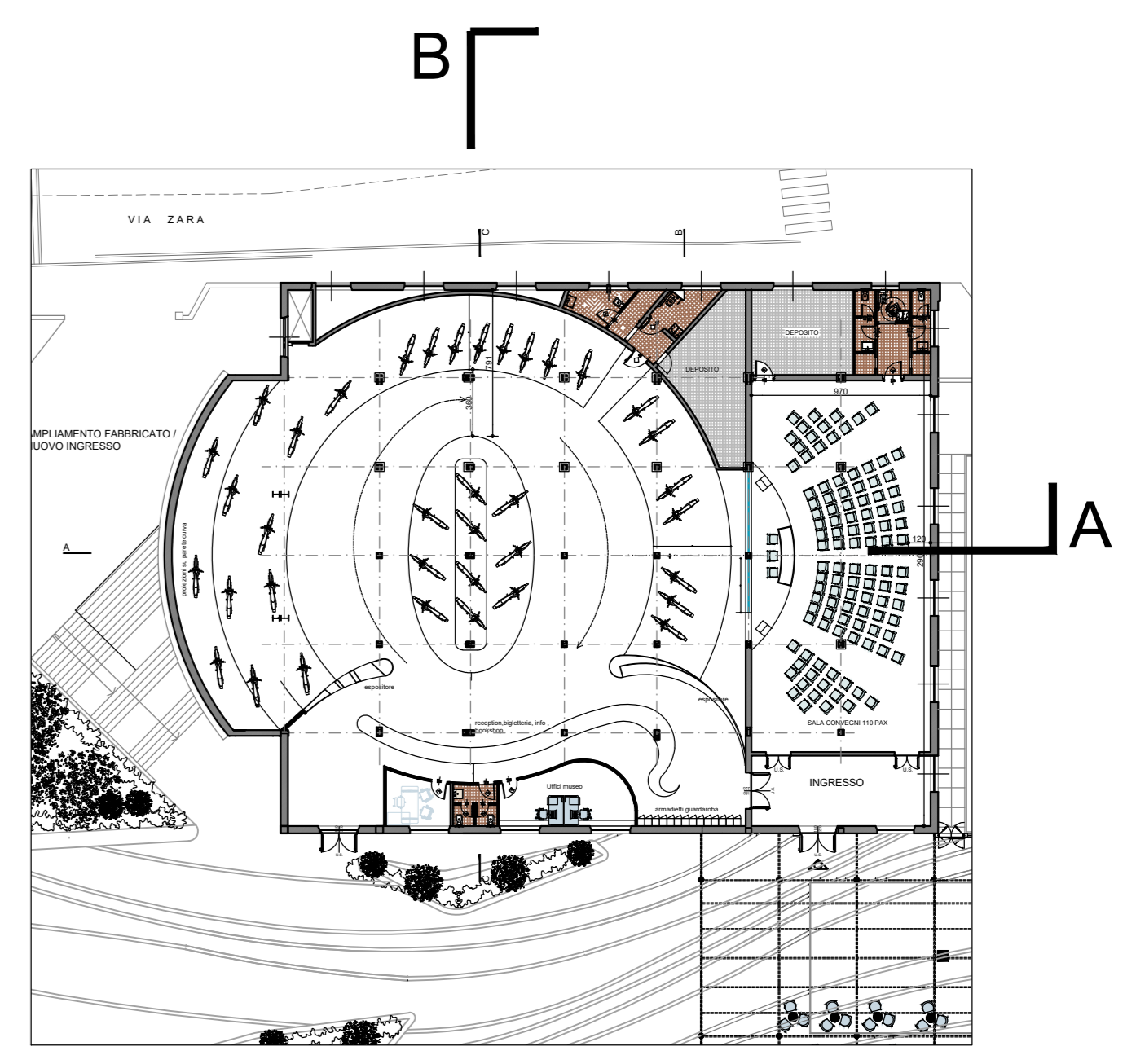


SEZIONE A-A



SEZIONE B-B

N.B.: LA DITTA APPALTATRICE DOVRA' PRODURRE UN RILIEVO DELL'ESISTENTE e CONTROLLARE LE MISURE PRIMA DI REALIZZARE I LAVORI

		TAVOLA 02 PEALPRO2			
PROGETTO ESECUTIVO <small>AFFIDAMENTO DEI SERVIZI DI PROGETTAZIONE DEFINITIVA, ESECUTIVA E COORDINAMENTO DELLA SICUREZZA IN FASE DI PROGETTAZIONE CON FACOLTA' DI AFFIDAMENTO EX ART. 63 c. 6 D.Lgs. 50/2016 DEL SERVIZIO DI DIREZIONE LAVORI E COORDINAMENTO DELLA SICUREZZA IN FASE DI ESECUZIONE RELATIVAMENTE ALL'INTERVENTO DI RIGENERAZIONE URBANA DI CAPANZONE INDUSTRIALE PER LA CREAZIONE DI UN NUOVO MUSEO DELLA MOTOCICLETTA, RISTORANTE, ALLE STUDDI BIBLIOTECA PARCHEGGIO E SISTEMAZIONI ESTERNE. CIG 1 0492100000001</small>		PROGETTISTI Arch. Giorgio Pala Project Building Art s.r.l. <small>Via Pirelli, 2 - 10128 Roma Tel. 06.4781.1003 Cap. 00186 Roma</small> Ing. Giuseppe CERVAROLI COLLABORATORI Arch. Viola DiEttore Arch. Cecilia Marati Arch. Paolo Monesi Arch. Michele Prati Arch. Maria Simonetti Ing. Iorio Greco Ing. Rosario Ierardi Ing. Cosimo Maltoni			
		RUP DIREZIONE LAVORI			
ELABORATO SEZIONI DI ALLESTIMENTO MUSEO DELLA MOTOCICLETTA		SCALA 150 @ A0 DATA GIUGNO 2023			
REV.	DATA	DESCRIZIONE REVISIONE	ESEGUITO	CONTROLLATO	APPROVATO
01	10/06/2023	ESIGIONE PROGETTO ESECUTIVO			
02					
03					
04					